

# DocBridge<sup>®</sup> Queue Processor

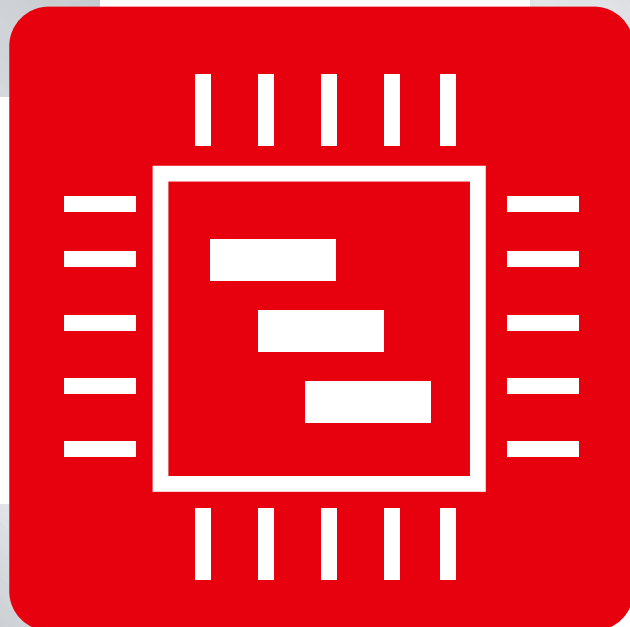
Una solución integral para gestionar y optimizar los procesos de output management

## Funciones

- El output management gestiona diferentes canales de entrada
- Invoca al proceso adecuado para el tratamiento de los documentos en función de los mismos
- Distribución, balanceo de carga y desvío de los trabajos a los diferentes canales de salida
- Gestión automática del procesado de salida que evita la intervención manual

## Beneficios

- Reduce la manipulación y permite una gestión más fiable
- Ofrece tanto una visión del proceso de documentos como el control de procesado de los mismos en tiempo real
- Interactúa fácilmente con sistemas nuevos o los ya existentes
- Ahorra tiempo y aumenta la productividad



# DocBridge® Queue Processor



Los trabajos críticos de negocio, creados a partir de diferentes aplicaciones, son difíciles de manejar, distribuir, dirigir o poner en cola. Lo ideal es un sistema que no sólo ayude a automatizar estos procesos si no que permita realizar operaciones adicionales. **Por esto nace DocBridge Queue Processor.**

## ¿Qué es DocBridge Queue Processor?

Generalmente, las empresas utilizan diferentes aplicaciones de negocio que generan en su salida diferentes datos, documentos o procesos. Como optimizar y gestionar estas salidas requiere de mucho esfuerzo, el resultado suele ser una gestión inconsistente, sin optimización, con falta de simplicidad, y donde la recuperación de errores y el uso eficiente de los recursos resulta difícil. Esta gestión puede afectar a la calidad del servicio e incrementa los costes operativos.

DocBridge Queue Processor es un sistema diseñado para gestionar los procesos centralizadamente de la impresión o para procesar documentos de diferentes maneras. Tiene la capacidad de recibir automáticamente los trabajos a realizar desde diferentes canales de entrada o admitidos manualmente. El sistema de gestión de colas configurables de DocBridge Queue Processor gestiona los procesos a realizar y los en ruta a los diferentes canales de salida para su distribución. Su arquitectura está diseñada de modo que pueda ser fácilmente usada tanto en la impresión masiva de documentos como en otros contextos de proceso de documentos.

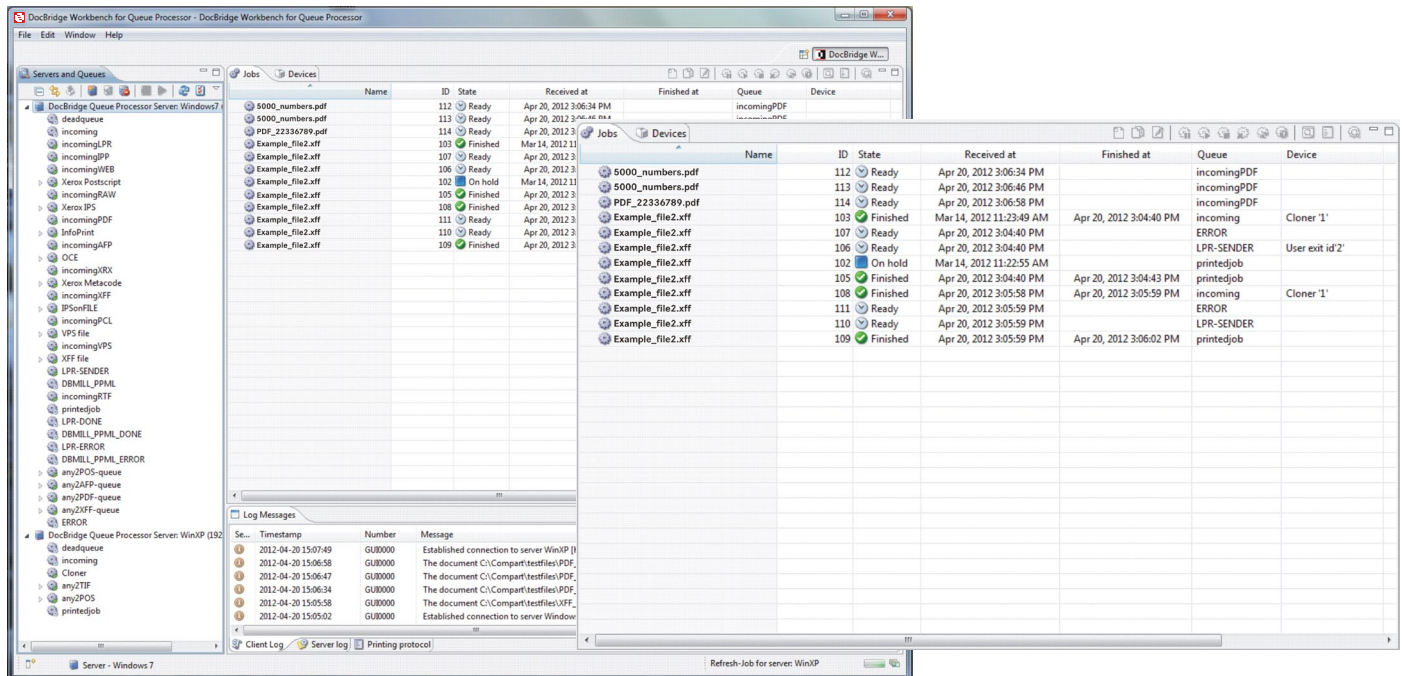
## La filosofía DocBridge Queue Processor

En DocBridge Queue Processor, la importación de los trabajos se desacopla de la distribución de los mismos. Los documentos se reciben desde distintos canales de entrada y se gestionan en colas ya configuradas sin tener que hacer ningún procesamiento de esos trabajos. Basado en configuraciones predefinidas, los trabajos se procesan y dirigen a los destinos donde son necesarios. Por ejemplo, varios trabajos en formato PDF se reciben a través de un canal LPR para una cola específica, y se transfieren a AFP en una impresora disponible a través de protocolo IPDS.

Si la impresora no está disponible, entonces la cola de ese trabajo se mantiene en espera hasta que el dispositivo está disponible para la impresión. Basado en la configuración, los trabajos procesados se trasladan a otra cola para archivar o se conserven durante un período específico de tiempo.

Los dispositivos múltiples que tienen las mismas propiedades pueden agruparse en una única cola o en varias en caso de que sean destinados a diferentes propósitos. Dependiendo de la configuración, los trabajos se convierten en uno u otro formato debido a la estrecha integración con DocBridge Mill. La aplicación es lo suficientemente flexible para proporcionar la función de post-procesado, por lo cual puede integrar también aplicaciones de modo externo para su posterior procesamiento.

# Workflow para Output Management



## Escenario de aplicación 1

### El objetivo

Un cliente quiere definir un proceso para imprimir trabajos en AFP y PDF en diferentes impresoras IPDS; en este proceso, los trabajos tienen que transformarse secuencialmente y esperar hasta que uno de los dispositivos esté disponible para procesar el siguiente lote.

### La solución

Con DocBridge Queue Processor las impresoras que disponen de la misma capacidad de impresión pueden ser agrupadas en una única cola de salida. El proceso puede definirse fácilmente para recibir trabajos de entrada en paralelo y admitir documentos en equipos disponibles basados en el mecanismo "First in First out" (FIFO).

### Las beneficios

- Proceso totalmente automático
- Ahorro de tiempo para el usuario y menor coste operativo
- Único interfaz para gestión y optimización del procesado

## Escenario de aplicación 2

### El objetivo

Un cliente quiere convertir documentos en diferentes formatos en PDF/A para archivar y además los quiere pasar a otro sistema a través de una aplicación externa.

### La solución

DocBridge Queue Processor está estrechamente integrado con DocBridge Mill. Puede definirse el proceso de tal manera que la aplicación pueda recibir cualquier tipo de trabajo, convertirlo en PDF/A y después pasarlos una aplicación externa para enviar el a otro sistema.

### Las beneficios

- Proceso de conversión simplificado
- No hay necesidad de preocuparse por el formato de documento de entrada
- Fácil integración con aplicaciones externas

## Sistemas soportados

- PDF
- AFP
- Metacode
- LCDS
- PCL
- PostScript
- SAP
- Linemode
- Prescribe
- XPS
- XSL-FO
- Raster
- SVG
- ...

### ¿Por qué Compart?

En documentos de empresa y gestión de salida, Compart proporciona una de las soluciones más eficaces del mercado en todo el mundo.

Compart desarrolla personalmente toda su tecnología, asegurando la fiabilidad operativa y la responsabilidad de una única fuente. Este enfoque disciplinado para los documentos, salida formateada y archivos de impresión, permite el procesamiento de gran complejidad de una sola pasada, a alta velocidad y con salida optimizada.

Durante las dos últimas décadas, y sirviendo a más de 1.200 clientes, Compart ha adquirido una experiencia sin precedentes en el desarrollo de las soluciones más eficaces para necesidades de gestión de salida de sus clientes.

# DocBridge®

## Acerca de Compart

Compart es un proveedor líder global de Soluciones de Gestión Documental Multicanal. Con sede central en Alemania, y filiales en Europa y Norte América, así como con la colaboración de una red de partners en Latinoamérica, la compañía ha ayudado durante más de dos décadas a las empresas a mejorar la eficacia operativa con un procesamiento rápido y flexible para alto volumen de datos y flujo de documentos.

La plataforma de software independiente y escalable de productos Compart DocBridge® - diseñada, construida y soportada por Compart - proporciona documentos de salida a medida, ya sea en soporte papel o digital, en cualquier momento y en cualquier lugar que se requieran.

La compañía disfruta de un reconocimiento mundial como líder innovador del mercado y desarrollador de soluciones punteras en el campo de la gestión documental. Con de más de 1.400 clientes en 45 países de todo el mundo en los sectores de banca, seguros, comercio minorista, servicios de impresión, servicios públicos y telecomunicaciones, Compart es también reconocida como proveedor de tecnología exclusiva para los líderes de la industria.

### Headquarters

Compart AG  
Otto-Lilienthal-Str. 38  
71034 Böblingen  
Alemania  
Teléfono: +49 7031 6205-0  
E-mail: info@compart.com

### Northern European Region

Compart Deutschland GmbH  
Otto-Lilienthal-Str. 38  
71034 Böblingen  
Alemania  
Teléfono: +49 7031 309605-0  
E-mail: info@ner.compart.com

### North American Region

Compart North America Inc.  
30 Bridge Street, Suite 2  
New Milford, CT 06776-3517  
Estados Unidos  
Teléfono: +1 860 799 5612  
E-mail: info@nar.compart.com

### Southern European Region

Compart France S.A.S.  
Tour Part Dieu - 129, rue Servient  
69326 Lyon Cedex 03  
Francia  
Teléfono: +33 4 78 63 69 90  
E-mail: info@ser.compart.com

### UK Office

88 Wood Street  
10th and 11th floors  
London  
EC2V 7RS  
Reino Unido  
Teléfono: +44 782 4337887  
E-mail: info@ner.compart.com

### Latin American Region

Compart  
30 Bridge Street, Suite 2  
New Milford, CT 06776-3517  
Estados Unidos  
E-mail: info@lar.compart.com

### Compart Iberia S. L.

Europa Empresarial  
Calle Rozabella 6  
Edificio París - Planta Baja  
Oficina 12  
28290 Las Rozas - Madrid  
España  
Teléfono: +34 91 409 68 44  
E-mail: info@ser.compart.com

[www.compart.com](http://www.compart.com)